

Obiective

- Elaborarea unor scenarii și prognoze de dezvoltare a consumului de energie electrică în sectorul rezidențial;
- Realizarea unui instrument - sistem informatic de modelare și simulare avansat privind consumul de energie electrică în domeniul rezidențial și a efectelor economice și de mediu;
- Utilizarea instrumentului pentru definirea potențialului de economisire a energiei electrice, a prognozelor și scenariilor de dezvoltare a consumului;
- Creșterea gradului de conștientizare a consumatorilor, factorilor de decizie, specialiștilor privind oportunitățile, avantajele de promovare a unor tehnologii noi în consumul de energie electrică în sectorul rezidențial, în contextul unei dezvoltări durabile, integrate la nivel european;
- Proiectarea și elaborarea programelor pentru o aplicație web cu baze de date cu aparate electrocasnice și de iluminat aflate pe piața românească, care să cuprindă informații din fișa energetică și eticheta de eficiență energetică;
- Proiectarea și elaborarea programelor pentru un sistem interactiv și carte electronică.

Etape de lucru

- Elaborarea soluției informatice (cercetare de piață în ceea ce privește consumul de energie electrică, realizarea și analiza specificațiilor tehnice) – 2005-2006
- Pregătirea bazei de date (studii de cercetare pe bază de chestionar, realizarea specificațiilor) – 2006
- Realizarea software a sistemului – 2006-2007
- Exploatarea experimentală a sistemului și testarea bazei de date – 2007
- Definitivarea sistemului și aplicații (elaborarea formei finale ale aplicației web, testarea funcționalității ei, evaluarea potențialului de economisire a energiei electrice în clădiri și în sectorul industrial) – 2007
- Activități de instruire și aplicații la consumatori (seminar, pliante, site-ul proiectului) – 2008



Proiect

Proiectul de cercetare complex *CREFEN* se desfășoară în cadrul *Programului Cercetare de Excelență* (2005-2008), program aprobat de Guvernul României la inițiativa *Ministerului Educației și Cercetării*.

Atât în țările Uniunii Europene cât și în România, sectorul rezidențial prezintă un potențial deosebit de important pentru reducerea consumului de energie, prin introducerea unor tehnologii eficiente și nepoluante și un management energetic avansat. Consumul de energie electrică în sectorul rezidențial privește în principal iluminatul și echipamentul electrocasnic. Utilizarea eficientă a energiei electrice în locuințe este un aspect încă neglijat, lipsind atât datele statistice necesare, cât și metodologiile și instrumentele de evaluare, prognoza și instruirea specialiștilor și consumatorilor.

Proiectul *CREFEN* își propune să realizeze, la nivelul actual al cercetărilor europene în domeniu, un sistem informatic integrat care să răspundă necesităților. El se încadrează în aria tematică *Eficiența energetică și economia de energie*. Proiectul are un pronunțat caracter multidisciplinar, implicând specialiști în energetică, informatică, mediu și statistică.

un proiect CEEEX

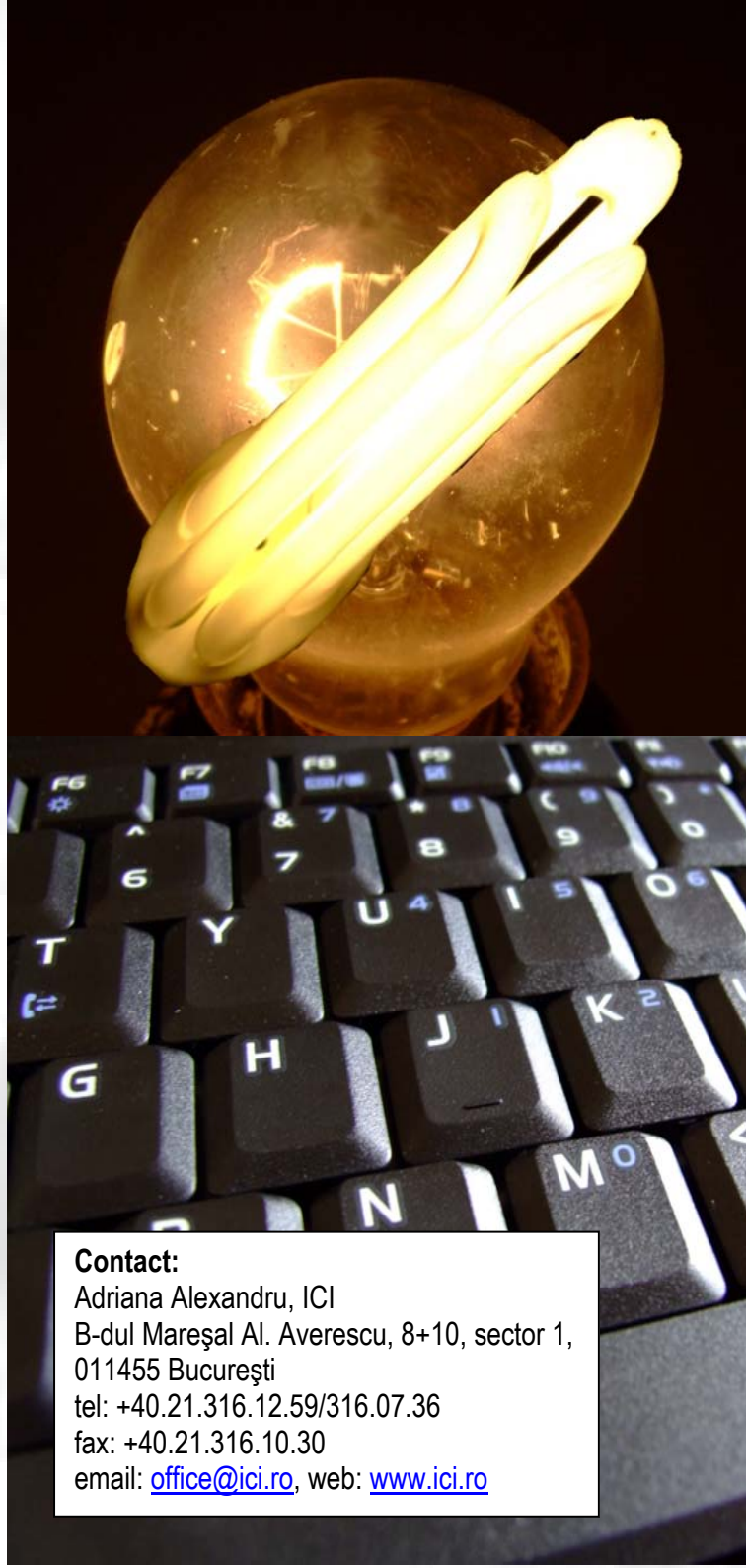


CREFEN

sistem informatic integrat pentru
eficiență energetică și economie de
energie electrică în sectorul
rezidențial

2005 - 2008

<http://terra.ici.ro/crefen/>



Contact:

Adriana Alexandru, ICI
B-dul Mareșal Al. Averescu, 8+10, sector 1,
011455 București
tel: +40.21.316.12.59/316.07.36
fax: +40.21.316.10.30
email: office@ici.ro, web: www.ici.ro

Parteneri

Instituțutul Național de Cercetare - Dezvoltare în Informatică - coordonator	www.ici.ro
Instituțutul de Cercetări și Modernizări Energetice ICEMENERG S.A. București	www.icemenerg.ro
Centrul pentru Promovarea Energiei Curate și Eficiente în România - ENERO	www.enero.ro
S.C. pentru Cercetare, Proiectare și Producție de Echipamente și Instalații de Automatizare - SC IPA SA	www.ipa.ro
Universitatea Tehnică din Cluj-Napoca	www.utcluj.ro
Universitatea Valahia din Târgoviște	www.valahia.ro
Global Energy Services	www.ges.ro

